

# RIDER TÉCNICO CIA PALADIO ARTE OBRA BABILONIA

## RIDER TÉCNICO

paladio arte

**IMPORTANTE:** Los datos que se reflejan en esta ficha técnica sólo se tendrán en cuenta como información técnica general, debiendo concretarse para cada uno de los montajes en los distintos espacios, adaptándolos en lo posible a los equipos de iluminación, sonido y maquinaria disponibles en cada teatro o sala.

**RESPONSABLE TÉCNICO:** ROGELIO HERRERO Tlf 629943272 Gmail  
rogelioherreroalverola@gmail.com

### PERSONAL TÉCNICO de la COMPAÑÍA

Responsable Técnico

Montaje y Desmontaje ROGELIO HERRERO

**DURACIÓN TOTAL DEL ESPECTÁCULO 1 HORA 10 MINUTOS APROX**

**TIEMPO NECESARIO PARA EL MONTAJE: 4 HORAS**

### ESCENARIO:

#### Dimensiones mínimas del escenario:

Ancho de embocadura: 8 m

Alto de embocadura: 4,50 m.

Profundidad: 8,00 m.

Altura peine o parrilla: 5,50 m.

**Observaciones:** Es recomendable nivel de escenario 0%

#### Equipamiento escénico necesario:

Varas de escenografía

Varas (electrificadas) de iluminación: 4 sobre el escenario y 1 puente de sala.

Cámara negra disponible para su uso.

Genie o, en su defecto, escalera de altura hasta peine o parrilla.

#### SONIDO / Equipo disponible del Teatro o Sala contratante:

### UNIDADES

### ELEMENTO

### OBSERVACIONES

1

Mesa mezclas de al menos 10 canales

#### Observaciones:

La potencia del sonido se adecuará a las necesidades del espacio

# RIDER TECNICO CIA PALADIO ARTE OBRA

## BABILONIA

### ILUMINACIÓN:

#### Potencia de acometida y regulación:

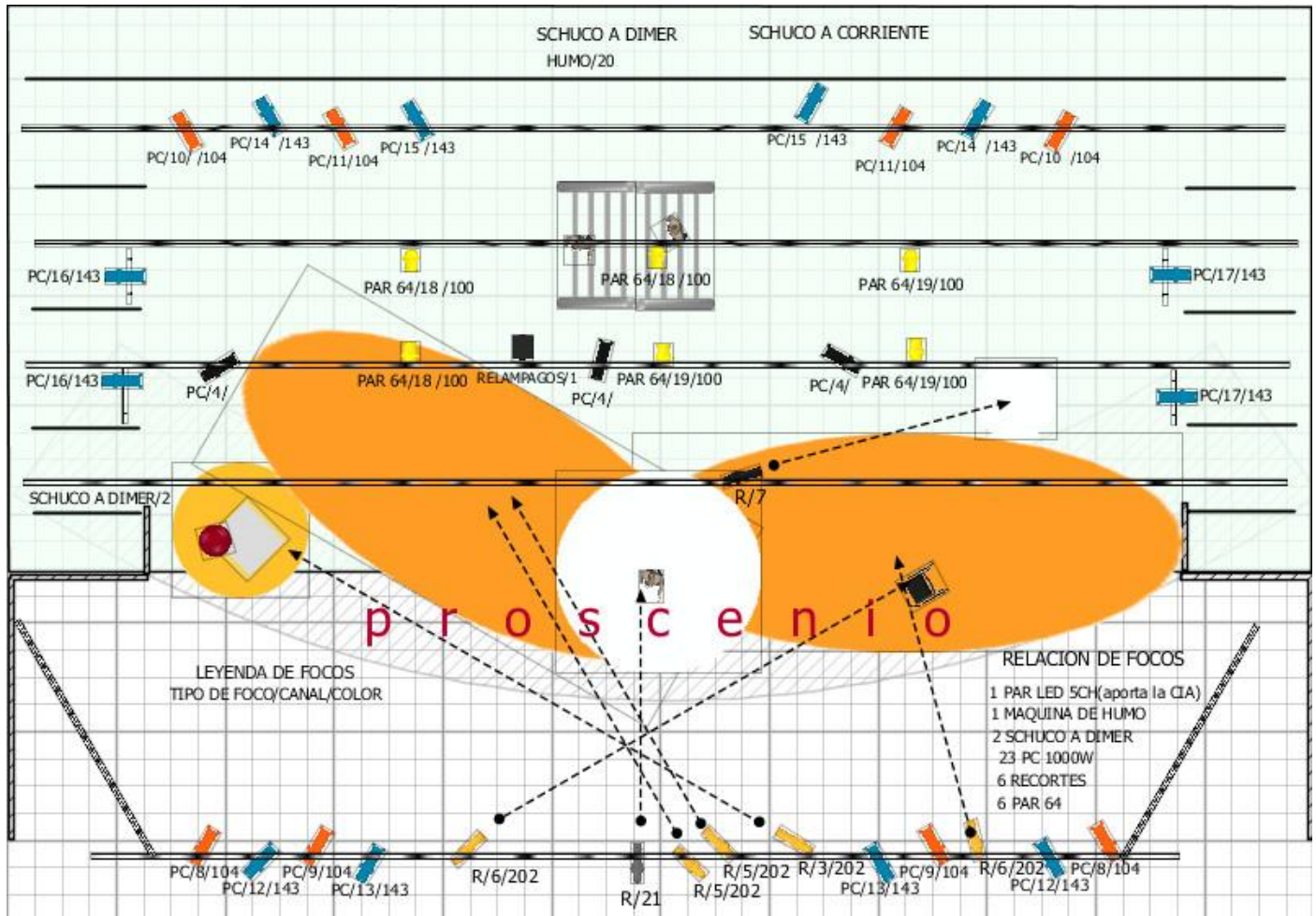
40 kW a 380 V Trifásico + neutro + tierra

36 canales de dimmer de 2,5 kW

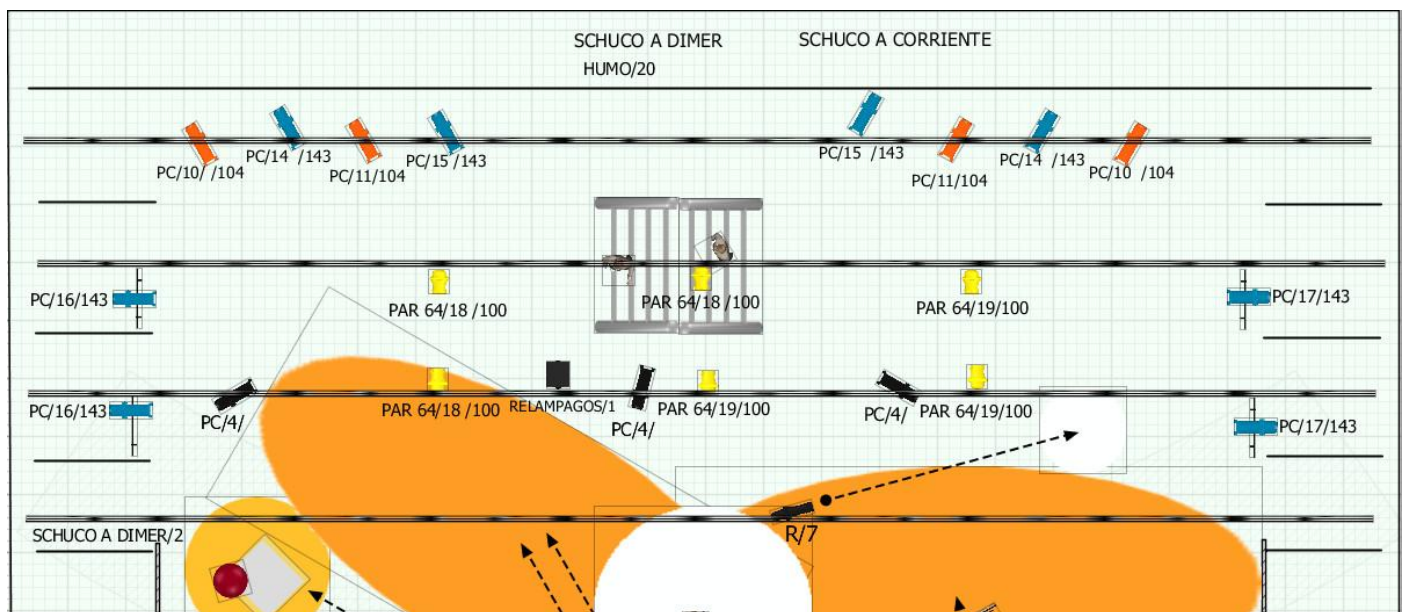
<u>UNIDADES</u>	<u>ELEMENTO</u>	<u>OBSERVACIONES</u>
1	Mesa de control de iluminación	Programable
5	Recortes 25° / 50° - 750W	Porfafiltros
23	P.C. - 1 kW	Viseras - Portafiltros
	Fresnel - 1kW	Viseras - Portafiltros
6	PAR 64	
4	Bases a suelo(TORRES)	
1	Maquina de humo	

PLANO DE LUCES GENERAL

# RIDER TECNICO CIA PALADIO ARTE OBRA BABILONIA

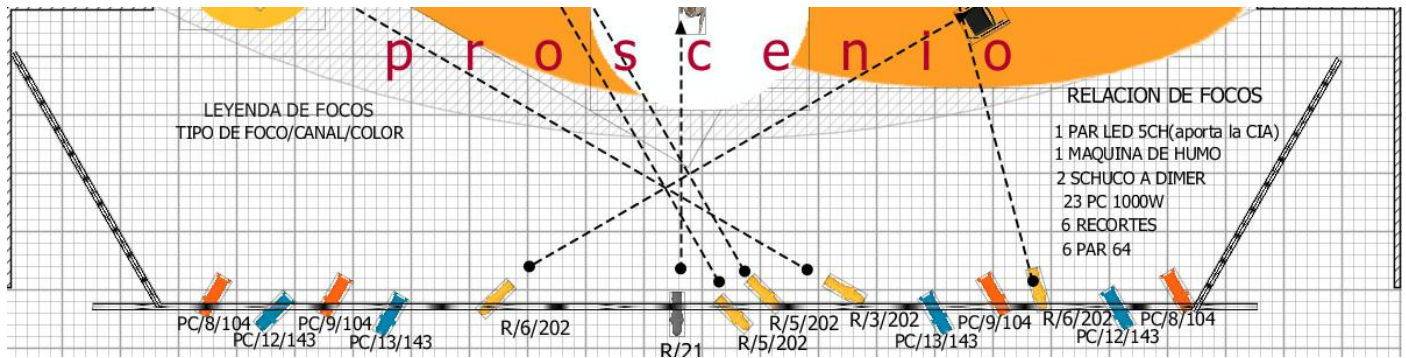


PLANO DE LUCES ESCENARIO



PLANO DE LUCES PATIO DE BUTACAS

# RIDER TECNICO CIA PALADIO ARTE OBRA BABILONIA



## **Observaciones:**

La cantidad de PC ,PAR 64 etc,excepto Recortes.Podra variar,en función del tamaño del escenario y la potencia de sus focos, púes los utilizaremos para crear ambiente.

Todos los aparatos deberán ir completos con portafiltras, viseras y cadena de seguridad.

Cableado necesario para el montaje y perfecto funcionamiento del material.

Todos los filtros serán aportados por la compañía.

## **IMPORTANTE:**

Es imprescindible que todos los controles de luz, sonido y vídeo se hallen situados en el mismo espacio.

## **CAMERINOS:**

Necesarios un mínimo de dos camerinos para acomodar a los siete miembros de la compañía.

Los camerinos deberán estar correctamente higienizados y equipados con sillas, mesas, espejos, luz adecuada para maquillarse, electricidad, agua corriente caliente y duchas.

## **SEGURIDAD:**

El Teatro o Sala contratante se responsabilizará de la seguridad del equipo de la compañía (vestuario, herramientas, posesiones personales, etc.) durante su estancia en el mismo.

## **VARIOS:**

# RIDER TECNICO CIA PALADIO ARTE OBRA

## BABILONIA

Durante el montaje y representaciones se deberá disponer de botellas de agua tanto para el personal técnico como para el personal artístico de la compañía.

La limpieza del escenario se realizará una hora antes de la función.